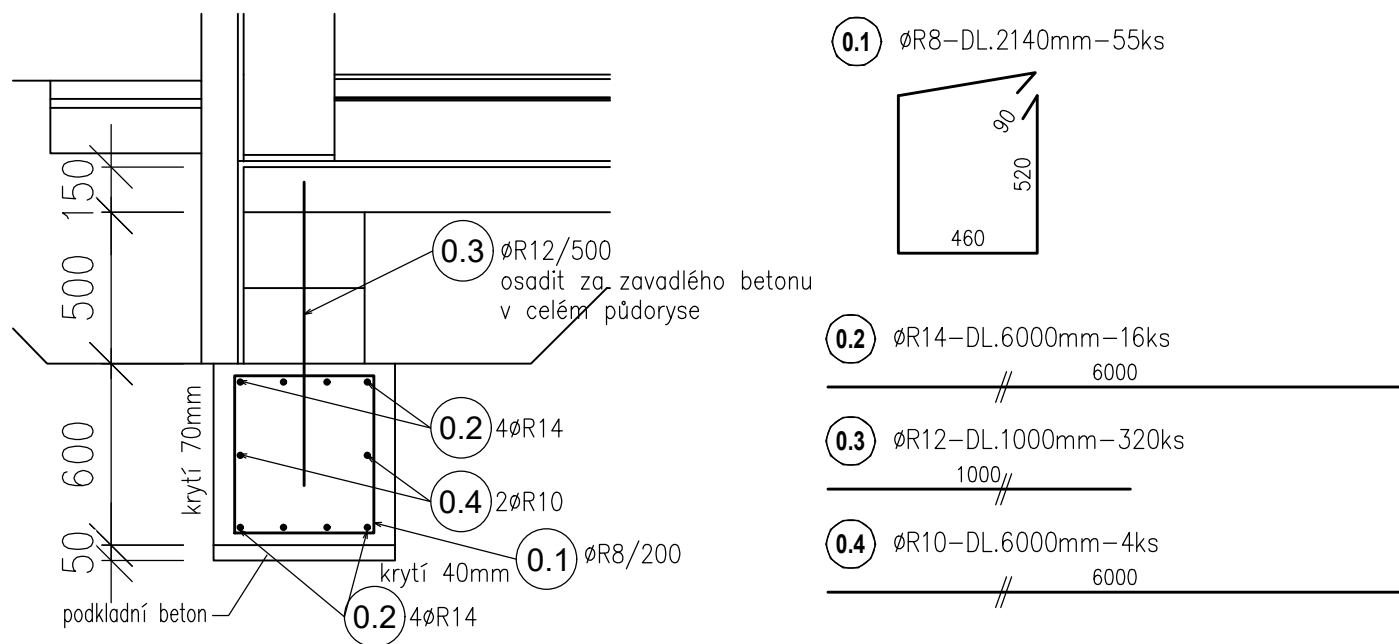
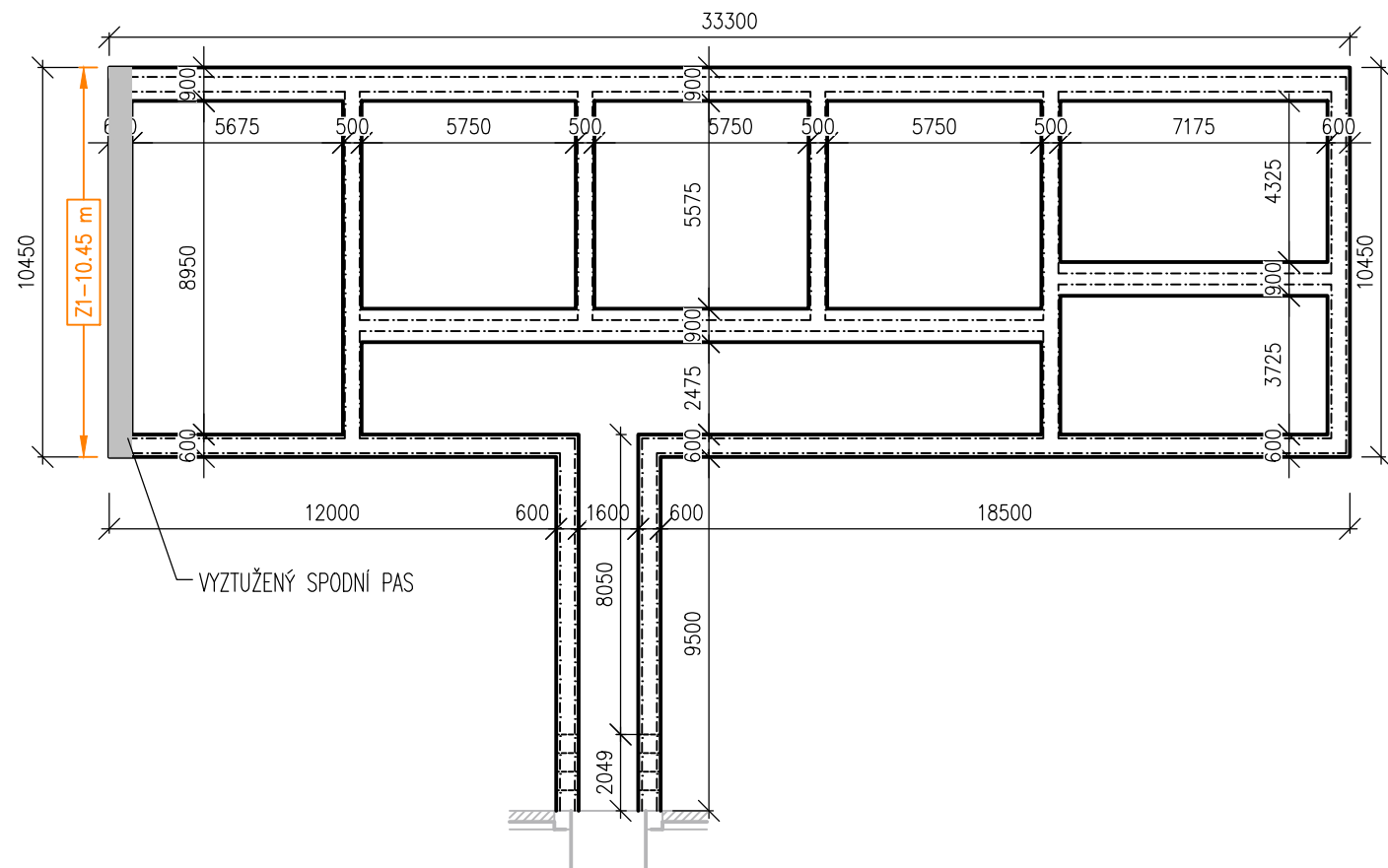


**ROZKRESLENÍ VYZTUŽENÝCH ZÁKLADŮ, M 1:25**  
**ZÁKLAD Z1 (L=10,45m) ROZKRESLENÍ VÝZTUŽE**



## SCHÉMA ZÁKLADŮ, M 1:200



## VÝKAZ VÝZTUŽE

	OZN.	PRŮMĚR VÝZTUŽE	DĚLKA	KS	DĚLKA CELKEM							
						R 10 505						
					6	8	10	12	14	16	20	
	0.1	R8	6000	55		330.00						
	0.2	R14	6000	16					96.00			
	0.3	R12	1000	320				320.00				
	0.4	R10	6000	4			24.00					
DĚLKA CELKEM (m)					0.00	330.00	24.00	320.00	96.00	0.00	0.00	
HMOTNOST (kg/m)					0.222	0.395	0.617	0.888	1.208	1.578	2.466	
HMOTNOST (kg)					0.00	130.35	14.81	284.16	115.97	0.00	0.00	
HMOTNOST CELKEM (kg)						545.3						


## POZNÁMKA:

- 1/ VÝZTUŽ JE KÓTOVÁNA K VNĚJŠÍMU POVRCHU, KRYTÍ VÝZTUŽE K POVRCHU VLOŽEK.
- 2/ UVÁDĚNÉ DÉLKY JSOU VZTAŽENY K VNĚJŠÍMU POVRCHU, POLOMĚRY OBLOUKŮ KE STŘEDNICI. NEZNAČENÉ POLOMĚRY JSOU 1/2 Dr,min , NEZNAČENÉ ÚHLY 45°, 90° a 180°.
- 3/ KONSTRUKČNÍ VÝZTUŽ (DÍŠTANČNÍ VÝZTUŽ, SPÍNACÍ PROFILY) NENÍ VE VÝPISU ZAHRNUTA A BUDE VOLENA DLE ZVYKLOSTÍ DODAVATELE
- 4/ MINIMÁLNÍ PŘESAHY VÝZTUŽE JSOU 60xØ

MATERIÁL:

BETON C20/25 XC2  
– vyztužené základy  
C16/20 XC0  
– nevyztužené základy, podkladní beton

VÝZTUŽ B500B

Vyracoval:		Hlavní inženýr projektu:		<div> PROJEKČNÍ A INŽENÝRSKÁ SPOLEČNOST</div> <div>Sinc s.r.o. +420 775 124 685</div> <div>IČ: 288 14 878 www.sinc.cz</div>	
ING. Martin ŠABATA		ING. Jaroslav DVOŘÁK			
Místo stavby: Lanškroun, p.č. st. 1482, 2036/11, k.ú. Lanškroun					
Investor: Pardubický kraj, Komenského náměstí 125, 532 11 Pardubice					
Akce: <b>ZŠ Lanškroun - rekonstrukce a přístavba školy Olbrachtova</b>  Objekt: SO02				Formát: -	Paré:
				Datum: 12/2022	
				Stupeň: DPS	
				Zakáz. č.: 220501	
				Měřítko: 1:200, 25	
Výkres: <b>SCHÉMA VYZTUŽENÍ ZÁKLADŮ</b>				Č.v. <b>D.2.2.2.1</b>	